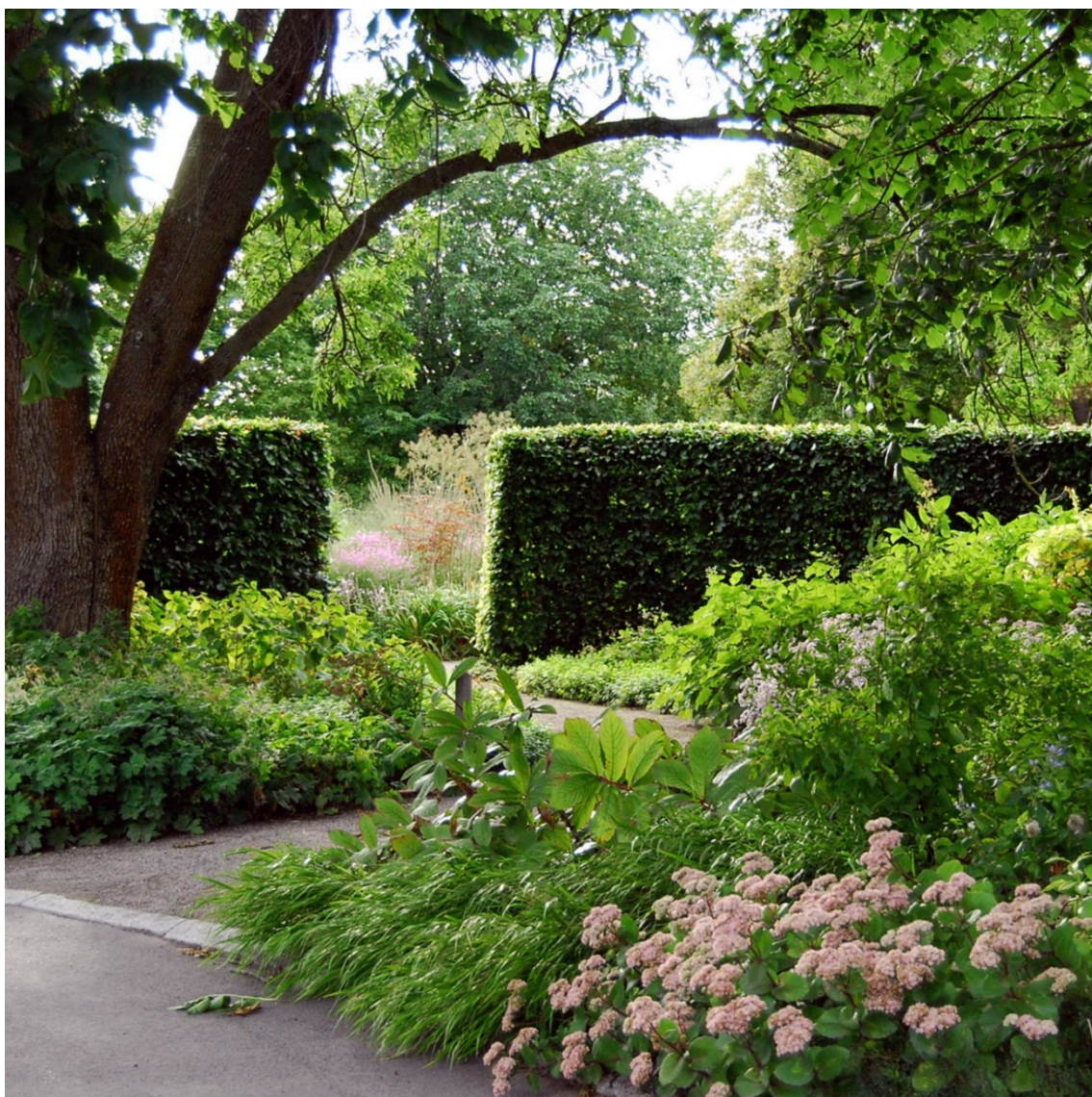


Taxor och avgifter 2024



Innehållsförteckning

| | | |
|----------|---------------------------------|----------|
| 1 | Taxor och avgifter | 3 |
|----------|---------------------------------|----------|

1 Taxor och avgifter

Taxor och avgifter kategoriseras enligt nedan:

Kategori 1

Barn- och ungdomsverksamhet inom bidragsberättigade föreningar i Enköpings kommun.

Kategori 2

Övrig föreningsverksamhet, förvaltningar och skolor inom Enköpings kommun samt studieförbund och idrottsförbund.

Kategori 3

Övrig hyresgäst. Tävlingar/matcher/cuper för vuxna.

Kategori 4

För kommersiella och publika verksamheter, arrangemang och matcher av publikt intresse upprättas särskilt avtal.

När det gäller hyra av lokaler och anläggningar i Enköpings kommun tillämpas från och med 2024 en subventionerad nettotaxa, nedan kallad NT. Den är för 2024 fastställd till 116 kr/timme. Dessa taxor redovisas separat i bilaga 1.

| | | KF beslut 2023 inkl moms | Förslag taxor 2024 inkl moms | Förändring i kronor | Förändring procent |
|--|--|--------------------------------|---------------------------------------|------------------------|-----------------------|
| Grusplaner. | | | | | |
| Arrangemang, tävlingar, cirkus, tivoli med mera, per dag. | | 3 200 | NT | | |
| Parkeringsyta, per dag. | | | | | |
| Ishallen Bahcohallen. | | 3 200 | NT | | |
| Idrottshuset, halv yta. | | 3 200 | NT | | |
| Idrottshuset, hel yta. | | 6 400 | NT | | |
| Hökens IP, per timme. | | | | | |
| Kategori 1 | | 114 | NT | | |
| Kategori 2 | | 205 | NT | | |
| Kategori 3 | | 430 | NT | | |
| Gräsplaner (exklusive Enavallens A-plan), per timme. | | | | | |
| Kategori 1 | | 114 | NT | | |
| Kategori 2 | | 205 | NT | | |
| Kategori 3 | | 430 | NT | | |
| Matcher Enavallens A -plan, max fyra timmar, per lag och tillfälle. | | | | | |
| Kategori 1 | | 1 900 | NT | | |

| | | KF beslut 2023 inkl moms | Förslag taxor 2024 inkl moms | Förändring i kronor | Förändring procent |
|---|--|--------------------------------|---------------------------------------|------------------------|-----------------------|
| Kategori 2 | | 1 900 | NT | | |
| Kategori 3, match eller tävling för seniorverksamhet, föreningar i Enköping. | | 1 900 | NT | | |
| Kategori 3 | | 4 600 | NT | | |
| Konstgräsplan Korsängens IP, per timme. | | | | | |
| Kategori 1, vecka 1-14 helplan. | | 570 | NT | | |
| Kategori 1, vecka 1-14 halvplan. | | 285 | NT | | |
| Kategori 1, övriga tider. | | 114 | NT | | |
| Kategori 2, vecka 1-14 helplan. | | 770 | NT | | |
| Kategori 2, vecka 1-14 halvplan. | | 385 | NT | | |
| Kategori 2, övriga tider. | | 205 | NT | | |
| Kategori 3, vecka 1-14 helplan. | | 1 160 | NT | | |
| Kategori 3, vecka 1-14 halvplan. | | 580 | NT | | |
| Kategori 3, övriga tider. | | 430 | NT | | |
| Kategori 3, vecka 1-14, match eller tävling för seniorverksamhet, föreningar i Enköping. | | 770 | NT | | |
| Konstgräsplaner Fanna IP & Örsundsbro, per timme. | | | | | |
| Kategori 1, vecka 1-14, om spelbar, helplan | | 290 | NT | | |
| Kategori 2, vecka 1-14, om spelbar, helplan | | 380 | NT | | |
| Kategori 3, vecka 1-14, om spelbar, helplan | | 580 | NT | | |
| Kategori 1, vecka 1-14, om spelbar, halvplan | | 145 | NT | | |
| Kategori 2, vecka 1-14, om spelbar, halvplan | | 190 | NT | | |
| Kategori 3, vecka 1-14, om spelbar, halvplan | | 290 | NT | | |
| Kategori 3, vecka 1-14, match eller tävling för seniorverksamhet, föreningar i Enköping. | | 380 | NT | | |
| Kategori 1 | | 114 | NT | | |
| Kategori 2 | | 205 | NT | | |
| Kategori 3 | | 430 | NT | | |

| | | KF beslut 2023 inkl moms | Förslag taxor 2024 inkl moms | Förändring i kronor | Förändring procent |
|--|--|--------------------------------|---------------------------------------|------------------------|-----------------------|
| Enavallen, friidrott, per timme. | | | | | |
| Kategori 1 | | 114 | NT | | |
| Kategori 2 | | 205 | NT | | |
| Kategori 3 | | 430 | NT | | |
| Kastytor, Korsängens IP, per timme. | | | | | |
| Kategori 1 | | 114 | NT | | |
| Kategori 2 | | 205 | NT | | |
| Fjärdhundrabadet. | | | | | |
| Barn 0-3 år. | | 0 | 0 | 0 | |
| Barn 4-11 år. | | 25 | 25 | 0 | 0 % |
| Barn 12-17 år, studerande, pensionärer och personer med funktionsnedsättning. | | 35 | 35 | 0 | 0 % |
| Vuxna. | | 65 | 70 | 5 | 8 % |
| Familjebiljett, 2 vuxna och 2 barn i åldern 4-17 år. | | 160 | 160 | 0 | 0 % |
| Säsongskort för barn 4-11 år. | | 225 | 225 | 0 | 0 % |
| Säsongskort för barn 12-17 år, pensionärer och personer med funktionsnedsättning. | | 315 | 315 | 0 | 0 % |
| Säsongskort för vuxna. | | 585 | 630 | 45 | 8 % |
| Säsongskort familj, 2 vuxna och 2 barn i åldern 4-17 år. | | 1 250 | 1 300 | 50 | 4 % |
| Hyra av badet i två timmar utanför ordinarie öppettid inklusive en personal, för upp till 25 personer. | | 3 000 | NT | | |
| Pepparrottsbadet | | | | | |
| Med studerande avses heltidsstudier. | | | | | |
| Familjebadet | | | | | |
| Barn 0-3 år. | | 0 | 0 | 0 | |
| Barn, 4-11 år. | | 70 | 70 | 0 | 0 % |
| Ungdomar 12-17 år, studerande, pensionärer och personer med funktionsnedsättning. | | 90 | 90 | 0 | 0 % |
| Vuxna. | | 115 | 115 | 0 | 0 % |
| Barn, 4-11 år, lågpris. | | 50 | 50 | 0 | 0 % |
| Ungdomar 12-17 år, studerande, pensionärer och | | 70 | 70 | 0 | 0 % |

| | | KF beslut 2023 inkl moms | Förslag taxor 2024 inkl moms | Förändring i kronor | Förändring procent |
|---|--|--------------------------------|---------------------------------------|------------------------|-----------------------|
| personer med funktionsnedsättning, lågpris. | | | | | |
| Vuxna, lågpris. | | 95 | 95 | 0 | 0 % |
| Familjebiljett för två vuxna och två barn/ungdomar. | | 330 | 330 | 0 | 0 % |
| Familjebiljett för en vuxen och två barn/ungdomar. | | 225 | 225 | 0 | 0 % |
| Årskort för barn i åldern 4-11 år. | | 1 450 | 1 540 | 90 | 6 % |
| Årskort för ungdomar i åldern 12-17 år, studerande, pensionärer och personer med funktionsnedsättning. | | 2 000 | 2 070 | 70 | 4 % |
| Årskort för vuxna. | | 2 500 | 2 645 | 145 | 6 % |
| 10 gånger för barn i åldern 4- 11 år. | | 630 | 630 | 0 | 0 % |
| 10 gånger för ungdomar i åldern 12-17 år, studerande, pensionärer och personer med funktionsnedsättning. | | 810 | 810 | 0 | 0 % |
| 10 gånger för vuxna. | | 1 035 | 1 035 | 0 | 0 % |
| Årskort för två vuxna och två barn/ungdomar. | | 6 900 | 6 990 | 90 | 1 % |
| Årskort för en vuxen och två barn/ungdomar. | | 4 700 | 4 750 | 50 | 1 % |
| Halvårskort för barn i åldern 4- 11 år. | | 775 | 795 | 20 | 3 % |
| Halvårskort för ungdomar 12- 17 år, studerande, pensionärer och personer med funktionsnedsättning. | | 1 150 | 1 180 | 30 | 3 % |
| Halvårskort för vuxna. | | 1 400 | 1 450 | 50 | 4 % |
| Sommarlovs kort för barn och ungdomar, 4-17 år. | | 390 | 395 | 5 | 1 % |
| Simhallen. | | | | | |
| Barn 0-3 år. | | 0 | 0 | 0 | |
| Barn, 4-11 år | | 35 | 35 | 0 | 0 % |
| Ungdomar 12-17 år, studerande, pensionärer och personer med funktionsnedsättning. | | 50 | 55 | 5 | 10 % |
| Vuxna. | | 75 | 75 | 0 | 0 % |
| Årskort för barn i åldern 4-11 år | | 875 | 875 | 0 | 0 % |
| Årskort för ungdomar i åldern 12-17 år, studerande, | | 1 250 | 1 375 | 125 | 10 % |

| | | KF beslut 2023 inkl moms | Förslag taxor 2024 inkl moms | Förändring i kronor | Förändring procent |
|--|--|--------------------------------|---------------------------------------|------------------------|-----------------------|
| pensionärer och personer med funktionsnedsättning. | | | | | |
| Årskort för vuxna. | | 1 600 | 1 875 | 275 | 17 % |
| 10 gånger för barn i åldern 4-11 år. | | 315 | 315 | 0 | 0 % |
| 10 gånger för ungdomar i åldern 12-17 år, studerande, pensionärer och personer med funktionsnedsättning. | | 450 | 495 | 45 | 10 % |
| 10 gånger för vuxna. | | 675 | 675 | 0 | 0 % |
| Halvårskort för barn i åldern 4-11 år. | | 535 | 535 | 0 | 0 % |
| Halvårskort för ungdomar 12-17 år, studerande, pensionärer och personer med funktionsnedsättning. | | 775 | 825 | 50 | 6 % |
| Halvårskort för vuxna. | | 1 050 | 1 125 | 75 | 7 % |
| Endast dusch och bastu vuxen. Ny avgift | | | 55 | | |
| Lek och plask 8 veckor. | | 600 | 700 | 100 | 17 % |
| Lek och plask 4 veckor. | | 300 | 350 | 50 | 17 % |
| Vattengympa per gång. | | 120 | 120 | 0 | 0 % |
| Vattengympa 10 kort. | | 1 080 | 1 080 | 0 | 0 % |
| Simskola sommar. | | 750 | 850 | 100 | 13 % |
| Lär dig simma vuxen. | | 1 200 | 1 200 | 0 | 0 % |
| Lär dig simma ungdomar 12-17 år. | | 900 | 900 | 0 | 0 % |
| Simbanor, per timme. | | | | | |
| Kategori 1, upp till åtta banor. | | 114 | NT | | |
| Kategori 2, per bana, max fyra banor. | | 145 | NT | | |
| Kategori 3, per bana, max fyra banor. | | 340 | NT | | |
| Hoppbassäng, per timme. | | | | | |
| Kategori 1 | | 114 | NT | | |
| Kategori 2 | | 205 | NT | | |
| Kategori 3 | | 1 000 | NT | | |
| Undervisningsbassäng, per timme. | | | | | |
| Kategori 1 | | 114 | NT | | |
| Kategori 2 | | 205 | NT | | |
| Kategori 3 | | 1 000 | NT | | |
| Övriga bokningar. | | | | | |

| | | KF beslut 2023 inkl moms | Förslag taxor 2024 inkl moms | Förändring i kronor | Förändring procent |
|--|--|--------------------------------|---------------------------------------|------------------------|-----------------------|
| Simtävlingar, läger och övriga bokningar. | | Pris enligt offert. | NT | | |
| Barnkalas. | | | | | |
| Barnkalas, upp till 15 barn, 2 timmar, 50 % rabatt på badbiljetter. | | 1 000 | NT | | |
| Konferensrum | | | | | |
| Kategori 1, per timme | | 114 | NT | | |
| Kategori 2, per timme | | 205 | NT | | |
| Kategori 3, per timme | | 430 | NT | | |
| Kategori 3. halvdag | | 1 720 | NT | | |
| Kategori 3, heldag | | 3 440 | NT | | |
| Vid bokning av konferensrum med förtäring tillkommer moms på lokalpriset. | | | | | |
| Rehabbassäng, per timme. | | | | | |
| Enkelbad för pensionärer, personer med funktionsnedsättning och i rehabiliteringssyfte. | | 60 | 65 | 5 | 8 % |
| 10-kort för pensionär, personer med funktionsnedsättning och i rehabiliteringssyfte. | | 540 | 585 | 45 | 8 % |
| Föreningar inom Enköpings kommun. | | 700 | NT | | |
| Skolor inom Enköpings kommun. | | 550 | NT | | |
| Privata företag och privatpersoner. | | 1 100 | NT | | |
| Pensionärsföreningar och föreningar för personer med funktionsnedsättning inom Enköpings kommun. | | 350 | NT | | |
| Ledsagare går in gratis vid uppvisande av skriftligt intyg att man är ledsagare | | | | | |
| Relaxavdelning, inklusive bad (ej bad vid serveringstider) | | | | | |
| Entré, 4-11 år i vuxens sällskap på familjetider. | | 70 | 70 | 0 | 0 % |
| Entré 12-17 år i vuxens sällskap. | | 180 | 190 | 10 | 6 % |
| Pensionärer och personer med funktionsnedsättning. Ny avgift | | | 190 | | |
| Lågtryck Relax Vuxen. Ny avgift | | | 125 | | |

| | | KF beslut 2023 inkl moms | Förslag taxor 2024 inkl moms | Förändring i kronor | Förändring procent |
|--|--|--------------------------------|---------------------------------------|------------------------|-----------------------|
| Entré, från 18 år. | | 240 | 250 | 10 | 4 % |
| Entré, 4-11 år i vuxens sällskap på familjetider vid årskort i familjebadet. | | 35 | 35 | 0 | 0 % |
| Entré, 12-17 år i vuxens sällskap vid årskort i familjebadet eller gym. | | 90 | 95 | 5 | 6 % |
| Entré, från 18 år vid årskort i familjebadet eller gym. | | 120 | 125 | 5 | 4 % |
| Hyra av hela relaxavdelningen, max 30 personer och 5 h, i övrigt enligt offert | | 12 500 | 12 500 | 0 | 0 % |
| Gym, inklusive bad 25-metersbassängen. | | | | | |
| Ett tillfälle, vuxen. | | 130 | 130 | 0 | 0 % |
| Ett tillfälle, 15-17 år, studerande, pensionär och personer med funktionsnedsättning. | | 105 | 105 | 0 | 0 % |
| Ett tillfälle, 12-14 år i vuxens sällskap. | | 75 | 75 | 0 | 0 % |
| Halvårskort, vuxen. | | 2 875 | 2 950 | 75 | 3 % |
| Halvårskort, 15-17 år, studerande, pensionär och personer med funktionsnedsättning. | | 2 100 | 2 150 | 50 | 2 % |
| Årskort, vuxen. | | 4 750 | 4 850 | 100 | 2 % |
| Årskort, 15-17 år, studerande, pensionär och personer med funktionsnedsättning. | | 3 700 | 3 750 | 50 | 1 % |
| Gym, inklusive familjebad. | | | | | |
| Årskort, vuxen. | | 6 500 | 6 500 | 0 | 0 % |
| Årskort, 15-17 år, studerande, pensionär och personer med funktionsnedsättning. | | 5 300 | 5 300 | 0 | 0 % |
| Idrotts huset hallar, per timme och hall. | | | | | |
| Kategori 3, A-hallen match eller tävling för seniorverksamhet, representationslag, gäller för föreningar inom Enköpings kommun, max tre timmar, per lag och tillfälle. | | 1 900 | NT | | |
| Kategori 1 | | 114 | NT | | |
| Kategori 2 | | 205 | NT | | |
| Kategori 3 | | 430 | NT | | |

| | | KF beslut 2023 inkl moms | Förslag taxor 2024 inkl moms | Förändring i kronor | Förändring procent |
|--|--|--------------------------------|---------------------------------------|------------------------|-----------------------|
| Kategori 3 A-hallen, match eller tävling | | 1 500 | NT | | |
| Uthyrning för kommersiella och publika arrangemang. | | Pris enligt offert. | NT | | |
| Squashhall, per timme. | | | | | |
| Kategori 1 | | 80 | NT | | |
| Kategori 2 | | 195 | NT | | |
| Kategori 3 | | 230 | NT | | |
| Brottningshall, per timme. | | | | | |
| Kategori 1 | | 114 | NT | | |
| Kategori 2 | | 205 | NT | | |
| Kategori 3 | | 430 | NT | | |
| Badminton/Pickleball, per timme. | | | | | |
| Kategori 1, per hall. | | 114 | NT | | |
| Kategori 2, per hall. | | 205 | NT | | |
| Kategori 3, per bana under drop-in tider. | | 195 | NT | | |
| Kategori 3, per hall. | | 430 | NT | | |
| Bordtennishall, per timme. | | | | | |
| Drop in-pris, per bord. | | 50 | NT | | |
| Kategori 1 | | 114 | NT | | |
| Kategori 2 | | 205 | NT | | |
| Kategori 3 | | 430 | NT | | |
| Gymlokal, per timme. | | | | | |
| Kategori 1 | | 114 | NT | | |
| Kategori 2 | | 205 | NT | | |
| Kategori 3 | | 700 | NT | | |
| Ishallar, per timme. | | | | | |
| Kategori 1, ordinarie issäsong. | | 114 | NT | | |
| Kategori 2, ordinarie issäsong. | | 205 | NT | | |
| Kategori 3, ordinarie issäsong. | | 1 550 | NT | | |
| Kategori 3, match eller tävling för seniorverksamhet, föreningar i Enköping, max fyra timmar, per lag och tillfälle. | | 1 900 | NT | | |
| Kategori 1, övrig issäsong. | | 570 | NT | | |
| Kategori 2, övrig issäsong. | | 770 | NT | | |
| Kategori 3, övrig issäsong. | | 1 950 | NT | | |

| | | KF beslut 2023 inkl moms | Förslag taxor 2024 inkl moms | Förändring i kronor | Förändring procent |
|---|--|--------------------------------|---------------------------------------|------------------------|-----------------------|
| Kategori 3, match eller tävling för seniorverksamhet, föreningar i Enköping, övrig issäsong. | | 770 | NT | | |
| Kommersiella och publika arrangemang med eller utan is. | | Pris enligt offert | NT | | |
| Sporthallar, per timme. | | | | | |
| Kategori 1 | | 114 | NT | | |
| Kategori 2 | | 205 | NT | | |
| Kategori 3 | | 430 | NT | | |
| Kommersiella och publika arrangemang. | | Pris enligt offert | NT | | |
| Gymnastiksal, per timme. | | | | | |
| Kategori 1 | | 82 | NT | | |
| Kategori 2 | | 155 | NT | | |
| Kategori 3 | | 375 | NT | | |
| Pensionärsföreningar och föreningar för personer med funktionsnedsättning för aktiviteter som främjar hälsa och motion. | | 0 | | | |
| Övrig uthyrning, kronor per månad, antalet kvm avrundas uppåt till hel kvm, minsta yta 1 kvm. | | | | | |
| Kallförråd och tillhandahållen golvyta. | | 28 kr/kvm | NT | | |
| Varmförråd och skåp. | | 33 kr/kvm | NT | | |
| Kansli- eller verksamhetslokal. | | 44 kr/kvm | NT | | |
| Omklädningsrum, per dag. | | | | | |
| Kategori 1 | | 114 | NT | | |
| Kategori 2 | | 205 | NT | | |
| Kategori 3 | | 430 | NT | | |
| Klassrum, per timme. | | | | | |
| Kategori 1 | | 114 | NT | | |
| Kategori 2 | | 205 | NT | | |
| Kategori 3 | | 430 | NT | | |
| Omvårdnadsboenden, konferens och samlingsalar. | | | | | |
| Samlingsalar, per timme. | | | | | |
| Kategori 1 | | 195 | NT | | |
| Kategori 2 | | 255 | NT | | |

| | | KF beslut 2023 inkl moms | Förslag taxor 2024 inkl moms | Förändring i kronor | Förändring procent |
|--|--|--------------------------------|---------------------------------------|------------------------|-----------------------|
| Kategori 3 | | 500 | NT | | |
| Pensionärsföreningar och föreningar för personer med funktionsnedsättning för aktiviteter som främjar hälsa och motion. | | 0 | NT | | |
| Studierum, per timme. | | | NT | | |
| Kategori 1 | | 114 | NT | | |
| Kategori 2 | | 205 | NT | | |
| Kategori 3 | | 430 | NT | | |
| *Extra kostnader för tilläggstjänster kan tillkomma som till exempel städ, personal, ljudanläggning eller projektor. | | | | | |
| Specialarsalar t.ex. snickeriet och textil. Uthyrning endast till pensionärsföreningar och föreningar för personer med funktionsnedsättning. | | 0 | NT | | |
| Övernattning. | | | | | |
| Övernattning i kommunens lokaler. | | Pris enligt offert. | NT | | |
| Matsalar för föreningsmöten och utbildning, per timme. | | | | | |
| Kategori 1 | | 195 | NT | | |
| Kategori 2 | | 255 | NT | | |
| Kategori 3 | | 500 | NT | | |
| Övrig uthyrning, per timme. | | Pris enligt offert. | NT | | |
| Aulor, per timme. | | | | | |
| Kategori 1 | | 195 | NT | | |
| Kategori 2 | | 255 | NT | | |
| Kategori 3 | | 1 050 | NT | | |
| Konferensrum, per timme. | | | | | |
| Kategori 1 | | 114 | NT | | |
| Kategori 2 | | 205 | NT | | |
| Kategori 3 | | 430 | NT | | |
| Enavallens Café, per timme. | | | | | |
| Kategori 1, föreningsmöten och utbildning. | | 114 | NT | | |
| Kategori 2, föreningsmöten och utbildning. | | 205 | NT | | |

| | | KF beslut 2023 inkl moms | Förslag taxor 2024 inkl moms | Förändring i kronor | Förändring procent |
|---|--|--------------------------------|---------------------------------------|------------------------|-----------------------|
| Kategori 3, föreningsmöten och utbildning. | | 430 | NT | | |
| Övrig uthyrning. | | Pris enligt offert. | NT | | |
| Skatehallen, per timme. | | | | | |
| Kategori 1 | | 114 | NT | | |
| Kategori 2 | | 205 | NT | | |
| Kategori 3 | | 430 | NT | | |
| Barnkalas, tävlingar med mera. | | Pris enligt offert. | NT | | |
| V-boden och Romberga fritidsgård | | | | | |
| Kategori 1 | | 114 | NT | | |
| Kategori 2 | | 205 | NT | | |
| Kategori 3 | | 430 | NT | | |
| Barnkalas, max 5 timmar. | | 520 | NT | | |
| Extra avgifter. | | | | | |
| Städkostnad, per timme. | | Faktisk kostnad | NT | | |
| Personalkostnad, per timme. | | 395 | NT | | |
| Personalkostnad, per timme efter ordinarie öppettid. | | 790 | NT | | |
| Borttappad nyckel inklusive moms. | | 1 400 | NT | | |
| Borttappat passerkort inklusive moms. | | 500 | NT | | |
| Borttappat armband badhus, inklusive moms. | | 500 | NT | | |
| Larmutryckning. | | Faktisk kostnad | NT | | |
| Skadegörelse. | | Faktisk kostnad | NT | | |
| Bristfälligt återställande av lokal och utrustning, per timme. | | 400 | NT | | |
| Öppen ytterdörr, öppet fönster, tänd belysning med mera. | | 400 | NT | | |
| Avbokning av lokal för kommersiella och publika arrangemang senare än 30 dagar före arrangemanget. | | 20 % av hyresbelo pp | NT | | |
| Avbokning av lokal för kommersiella och publika | | 50 % av hyresbelo pp | NT | | |

| | | KF beslut 2023 inkl moms | Förslag taxor 2024 inkl moms | Förändring i kronor | Förändring procent |
|--|--|--------------------------------|---------------------------------------|------------------------|-----------------------|
| arrangemang senare än 20 dagar före arrangemanget. | | | | | |
| Avbokning av lokal för kommersiella och publika arrangemang senare än 10 dagar före arrangemanget. | | 100 % av hyresbelopp | NT | | |
| Avbokning av lokal senare än 7 dagar före nyttjande, eller inte avbokad alls. Tilläggsavgift utöver hyresavgiften. | | 1 200 | NT | | |
| Avbokning av matchtid senare än 7 dagar före match. Tilläggsavgift utöver hyresavgiften. | | 1 800 | NT | | |
| Transport. | | | NT | | |
| Inom Enköpings kommun tätort, tur och retur. | | 700 | NT | | |
| Utanför Enköpings kommuns tätort. | | Pris enligt offert. | NT | | |
| Stolar och bord. | | | | | |
| Stolar, per dag och stol. | | 25 | NT | | |
| Bord, per dag och bord. | | 55 | NT | | |
| Täckgolv, golvläggning, per tillfälle och hall exklusive 25 % moms (ishall räknas som 2 hallar). | | | | | |
| Kategori 1. | | 4 500 | NT | | |
| Kategori 2. | | 7 900 | NT | | |
| Kategori 3. | | 11 250 | NT | | |
| Extern uthyrning exklusive transport och montering. | | 50 kr/kvm | NT | | |
| Scenen idrottshuset exklusive 25 % moms. | | | | | |
| 2-8 luckor, per dag. | | 280 | NT | | |
| 9-15 luckor, per dag. | | 420 | NT | | |
| 16-20 luckor, per dag. | | 670 | NT | | |
| *Definition per tillfälle = 3 dagar. | | | | | |
| Ljud- och ljusanläggning. | | Faktisk kostnad | Borttagen | | |
| Wi-Fi, trådlöst nätverk i Idrottshuset. | | Faktisk kostnad | NT | | |
| Portabel läktare, 20 personer per sektion. | | | | | |

| | | KF beslut 2023 inkl moms | Förslag taxor 2024 inkl moms | Förändring i kronor | Förändring procent |
|---|--|--------------------------------|---------------------------------------|------------------------|-----------------------|
| Kategori 1, per tillfälle och sektion. Exklusive transport. | | 560 | NT | | |
| Kategori 2, per tillfälle och sektion. Exklusive transport. | | 1 120 | NT | | |
| Kategori 3, per tillfälle och sektion. Exklusive transport. | | 2 250 | NT | | |
| Arrangemangsgarderob, 400 personer | | | | | |
| Kategori 1, per tillfälle | | 1 120 | NT | | |
| Kategori 2, per tillfälle | | 2 240 | NT | | |
| Kategori 3, per tillfälle | | 3 400 | NT | | |
| Joar Blå. | | | | | |
| Kategori 1, Teatersalongen, inklusive loger, per dygn. | | 2 650 | NT | | |
| Kategori 2, Teatersalongen, inklusive loger, per dygn. | | 3 950 | NT | | |
| Kategori 3, Teatersalongen, inklusive loger, per dygn. | | 11 500 | NT | | |
| Repetition, etablering och avetablering, per dygn. | | Pris enligt offert. | Pris enligt offert. | | |
| Kategori 1, Biosalongen Saga och Svea, per timme. | | 195 | NT | | |
| Kategori 2, Biosalongen Saga och Svea, per timme. | | 260 | NT | | |
| Kategori 3, Biosalongen Saga och Svea, per timme. | | 490 | NT | | |
| Dansmatta, inklusive montering. | | 1 300 | NT | | |
| Tingshussalen, per timme. | | | | | |
| Kategori 1 | | 195 | NT | | |
| Kategori 2 | | 260 | NT | | |
| Kategori 3 | | 1 050 | NT | | |
| Skolparken, per dag. | | | | | |
| Kategori 1 | | 440 | NT | | |
| Kategori 2 | | 1 630 | NT | | |
| Kategori 3 | | 3 300 | NT | | |
| Biblioteken | | | | | |
| Rätten att ta ut avgifter grundas på Bibliotekslag (SFS 2013:801) | | | | | |
| Förseningsavgifter för låntagare från 18 år och | | | | | |

| | | KF beslut 2023 inkl moms | Förslag taxor 2024 inkl moms | Förändring i kronor | Förändring procent |
|---|--|--------------------------------|---|------------------------|-----------------------|
| äldre, avser endast vuxenmedia. | | | | | |
| Bok per påbörjad dag. | | 2 | 2 | 0 | 0 % |
| Ljudbok per påbörjad dag. | | 2 | 2 | 0 | 0 % |
| DVD film vuxen per påbörjad dag. | | 4 | 4 | 0 | 0 % |
| Dator/TV-spel per påbörjad dag. | | 4 | 4 | 0 | 0 % |
| Övriga medier per påbörjad dag. | | 4 | 4 | 0 | 0 % |
| Kopior och utskrifter per sida. | | | | | |
| A4 svartvit | | 3 | 3 | 0 | 0 % |
| A3 svartvit | | 5 | 5 | 0 | 0 % |
| A4 färg | | 5 | 5 | 0 | 0 % |
| A3 färg | | 10 | 10 | 0 | 0 % |
| Nytt lånekort, per styck. | | 10 | 10 | 0 | 0 % |
| Ersättning försvunna eller förstörda medier, samtliga låntagare, per exemplar. | | | | | |
| Kurslitteratur | | 510 | 520 | 10 | 2 % |
| DVD-film vuxen. | | 410 | 418 | 8 | 2 % |
| DVD-film barn. | | 410 | 418 | 8 | 2 % |
| Tidskrift. | | 50 | 51 | 1 | 2 % |
| TV-spel. | | 610 | 622 | 12 | 2 % |
| Ljudbok. | | 310 | 316 | 6 | 2 % |
| Vuxenbok. | | 310 | 316 | 6 | 2 % |
| Barnbok. | | 205 | 209 | 4 | 2 % |
| Pocket. | | 105 | 107 | 2 | 2 % |
| Fjärrlån. | | 820 | 836 | 16 | 2 % |
| Övriga medier. | | 305 | 311 | 6 | 2 % |
| Övriga avgifter | | | | | |
| Fjärrlån inom Norden | | 20 | 20 | 0 | 0 % |
| Fjärrlån utanför Norden | | 205 | 209 | 4 | 2 % |
| Beställda kopior från andra bibliotek | | | Enligt kostnad från levererande bibliotek | | |
| Kulturskola. | | | | | |
| Elevavgift barn och ungdom i åldern 3-25 år, per termin. | | 510 | 510 | 0 | 0 % |

| | | KF beslut 2023 inkl moms | Förslag taxor 2024 inkl moms | Förändring i kronor | Förändring procent |
|---|--|---|---|------------------------|-----------------------|
| Gäller även tillkommande syskon och ämnen. | | | | | |
| Elevavgift vuxen från 26 år, per termin. | | 2 240 | 2 250 | 10 | 0 % |
| Instrumenthyra barn och ungdom i åldern 6-25 år, per termin. Gäller även om eleven fyller 26 år under läsåret. | | 360 | 360 | 0 | 0 % |
| Instrumenthyra vuxen från 26 år, per termin. | | 710 | 725 | 15 | 2 % |
| Instrumentlek för barn i årskurs 1, per termin. | | 510 | 510 | 0 | 0 % |
| Ensemble och kör i mån av plats (ej ämnesstuderande) | | 360 | 370 | 10 | 3 % |
| Ensembleavgift och kör vuxen i mån av plats (ej ämnesstuderande) Ny avgift | | | 725 | | |
| Tillfälliga kortkurser och seminarier. Tillfällig kortuthyrning av lokal | | Kulturskolans enhetschef beslutar om tillfällig avgift. | Kulturskolans enhetschef beslutar om tillfällig avgift. | | |
| Maximal avgift per termin och familj. Gäller dock inte instrumenthyra. | | 1 840 | 1 900 | 60 | 3 % |
| Elevavgift vuxen med funktionsnedsättning från 26 år, per termin. | | 510 | 510 | 0 | 0 % |
| Fördjupningskurs för barn och ungdom i åldern 6-25 år, inklusive elevavgift. | | 1 530 | 1 530 | 0 | 0 % |
| Avgiftsbefrielse. | | | | | |
| Avgiftsbefrielse kan beviljas om föräldrarnas sammanlagda förvärvsinkomst enligt slutskattsedel föregående år, understiger 3 basbelopp. | | | | | |
| Museum och turism. | | | | | |
| Historiska guidningar för allmänheten eller historisk tågtur, 50 minuter inklusive 6 % moms. | | | | | |
| Vuxen. | | 102 | 104 | 2 | 2 % |
| Barn. | | 51 | 52 | 1 | 2 % |
| Historisk stadsvandring, guidning 50 minuter (ingen moms). | | | | | |

| | | KF beslut 2023 inkl moms | Förslag taxor 2024 inkl moms | Förändring i kronor | Förändring procent |
|---|--|--------------------------------|---------------------------------------|------------------------|-----------------------|
| Vuxen. | | 72 | 73 | 1 | 2 % |
| Barn i vuxens sällskap. | | 0 | 0 | 0 | |
| Förskolor, grundskolor och gymnasium från besökande kommuner, per grupp. | | 510 | 520 | 10 | 2 % |
| Gruppbokningar, (ingen moms). Guidning en timme, per grupp. | | | | | |
| Dagtid klockan 08-17. | | 1 020 | 1 040 | 20 | 2 % |
| Kvällstid och helg. | | 1 530 | 1 561 | 31 | 2 % |
| Tåget, gruppbokning inklusive 6 % moms, guidning 50 minuter. | | 2 040 | 2 081 | 41 | 2 % |
| Parkguidning för allmänheten inklusive 25 % moms, per person. | | | | | |
| Guidning i en timme. | | 92 | 94 | 2 | 2 % |
| Guidning i två timmar. | | 122 | 124 | 2 | 2 % |
| Parktåget för allmänheten inklusive 6 % moms, per person. | | | | | |
| Vuxen. | | 122 | 124 | 2 | 2 % |
| Barn. | | 61 | 62 | 1 | 2 % |
| Gruppbokningar, parkguidning inklusive 25 % moms, minst 20 personer. | | | | | |
| Guidning i en timme, per person. | | 92 | 94 | 2 | 2 % |
| Guidning i två timmar, per person. | | 122 | 124 | 2 | 2 % |
| Helgtillägg, grupper efter klockan 18, lördag, söndag och helgdag, per grupp. | | 510 | 520 | 10 | 2 % |
| Guidad busstur, per grupp. | | 2 040 | 2 081 | 41 | 2 % |
| Parktåget, gruppbokning inklusive 6 % moms. | | | | | |
| Parktåget, 1½ timme. | | 3 060 | 3 121 | 61 | 2 % |
| Parktåget vid dubbeltur. | | 4 590 | 4 682 | 92 | 2 % |
| Parktåget, 2 timmar | | 4 080 | 4 162 | 82 | 2 % |
| Helgtillägg, grupper efter klockan 18, lördag, söndag och helgdag, tågtur, per grupp. | | 510 | 520 | 10 | 2 % |
| Kommunens förskolor, grundskolor och gymnasium. | | | | | |

| | | KF beslut 2023 inkl moms | Förslag taxor 2024 inkl moms | Förändring i kronor | Förändring procent |
|---|--|--------------------------------|---------------------------------------|------------------------|-----------------------|
| Parktåget, per tur. | | 612 | 624 | 12 | 2 % |
| Trädgårdsutbildningar/Studiebesök. | | | | | |
| Guidning per grupp i en timme. | | 1 020 | 1 040 | 20 | 2 % |
| Guidning per grupp i två timmar. | | 2 040 | 2 081 | 41 | 2 % |
| Guidning per grupp i tre timmar. | | 3 060 | 3 121 | 61 | 2 % |
| Föredragning. | | | | | |
| Dagtid, klockan 8-17 i en timme. | | 1 020 | 1 040 | 20 | 2 % |
| Kvällstid och helg i en timme. | | 1 530 | 1 561 | 31 | 2 % |
| Lotteritillstånd | | | 300 | | |
| | | | | | |